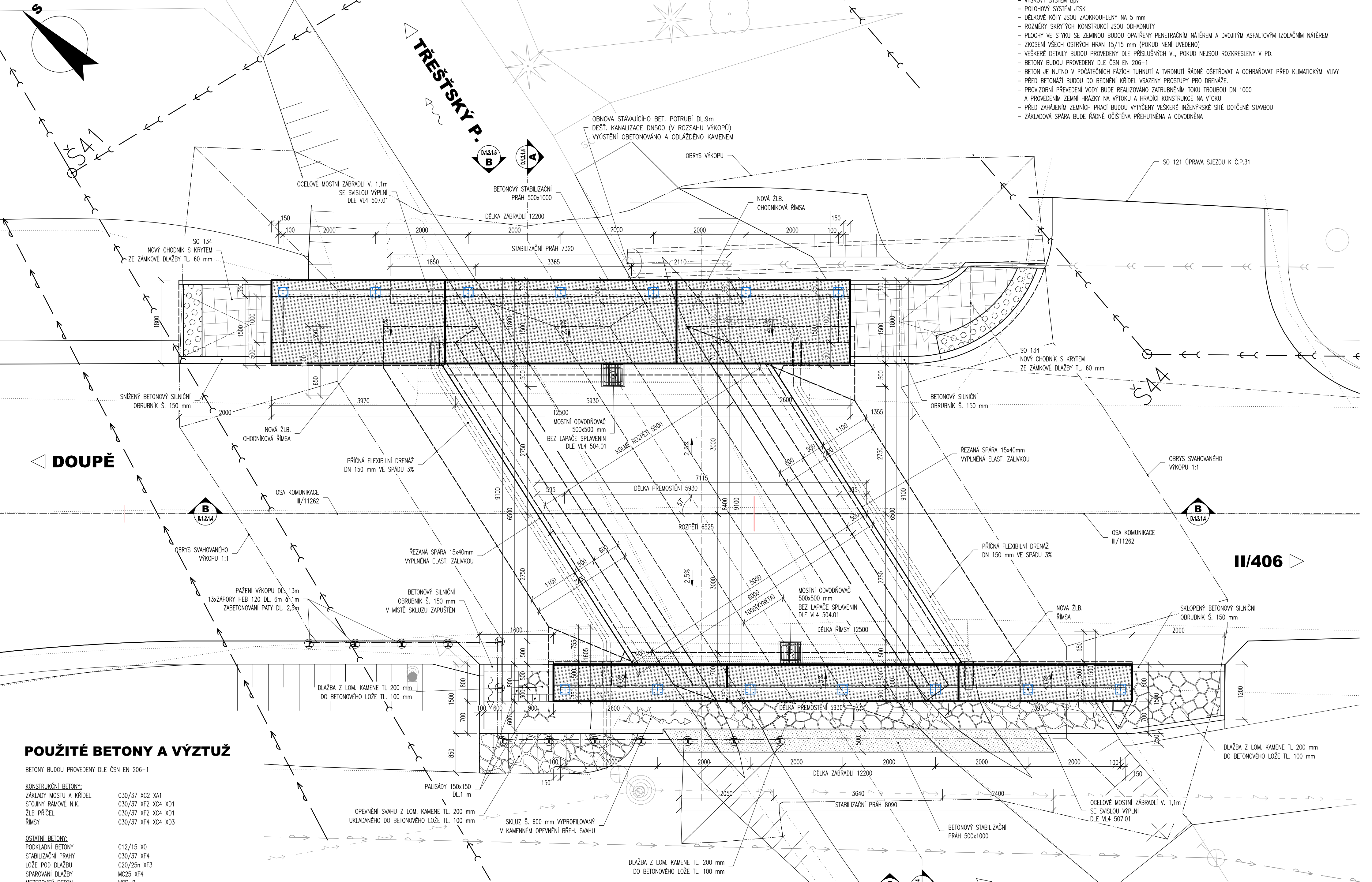


PŮDORYS, M 1:50

NOVÝ STAV



DOUPĚ

II/406

POUŽITÉ BETONY A VÝZTUŽ

BETONY BUDOU PROVEDENY DLE ČSN EN 206-1

KONSTRUKČNÍ BETONY:  
ZÁKLADY MOSTU A KŘÍDEL  
STOJINY RÁMOVÉ N.K.  
ŽLB PŘÍČEL  
ŘÍMSY

C30/37 XC2 XA1  
C30/37 XF2 XC4 XD1  
C30/37 XF2 XC4 XD1  
C30/37 XF4 XC4 XD3

OSTATNÍ BETONY:  
PODKLADNÍ BETONY  
STABILIZAČNÍ PRAHY  
LOŽE POD DLAŽBU  
SPÁROVÁNÍ DLAŽBY  
MEZEROVITÝ BETON

C12/15 X0  
C30/37 XF4  
C20/25n XF3  
MC25 XF4  
MCB-8

VÝZTUŽ:  
BETONÁŘSKÁ VÝZTUŽ

B 500 B (10 505 R)

OSTATNÍ:  
KÁMEN ODLÁŽDĚNÍ:

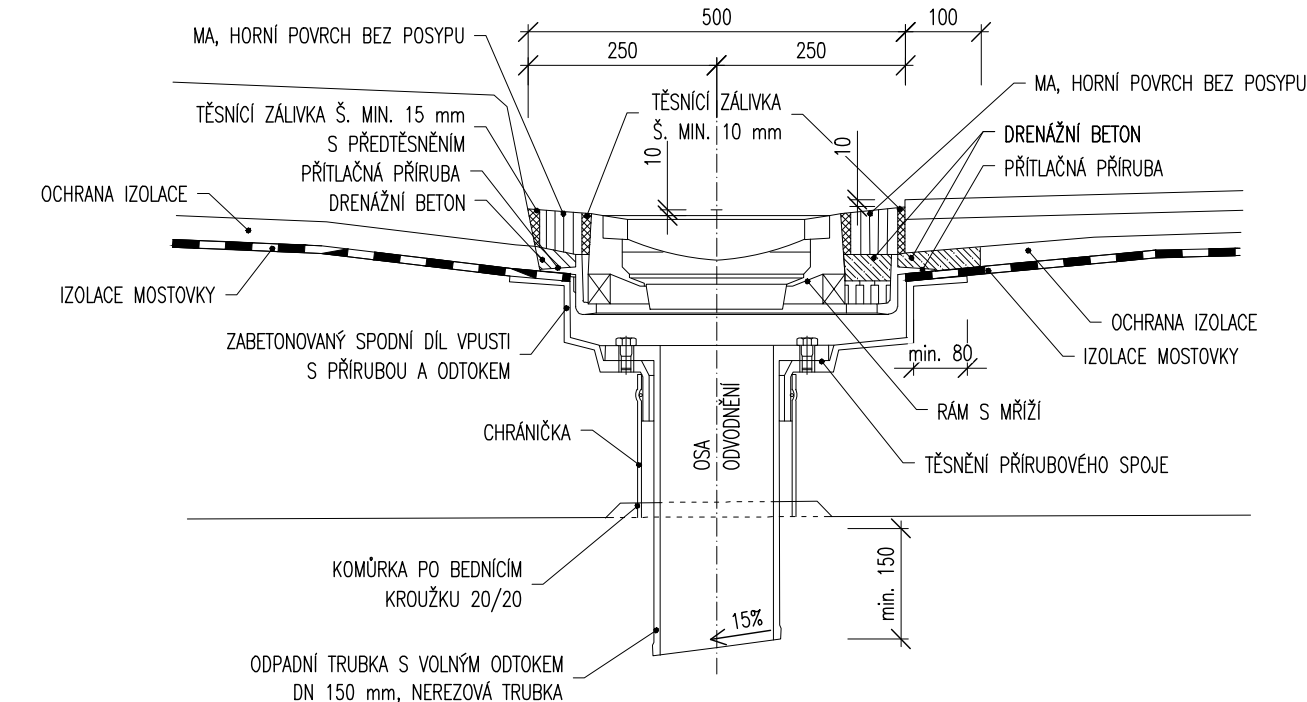
LOMOVÝ KÁMEN TŘ. JAKOSTI I  
MIN. PEVNOST V TLAKU 110 MPa  
MAX. NASÁKAVOST 1,5 %  
SOUČ. MRAZUJZD.(PO 25 CYKLECH) 0,75

DETAIL VL4 504.01, M 1:10

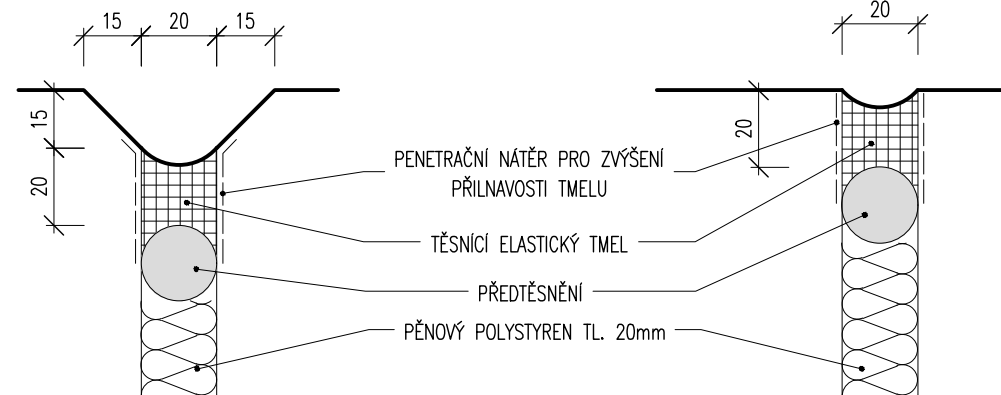
MOSTNÍ ODVODŇOVAČ BEZ LAPAČE SPLAVENIN

POZNÁMKY:

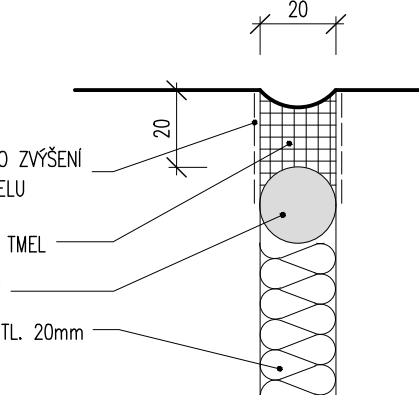
POSTUP OSAZENÍ ODVODŇOVAČE DLE TP ZHOTOVITELE  
RÁM S MŘÍŽÍ – VÝŠKOVÉ, PŘÍPADNĚ I POSUVNÉ A OTOČNÉ REKTIFIKOVATELNÝ, MŘÍŽ JE UZAMKYTELNÁ PROTI ZOZENÍ



ŘEZ A-A - SVISLÝ, M 1:2  
SE ZKOSENÍM

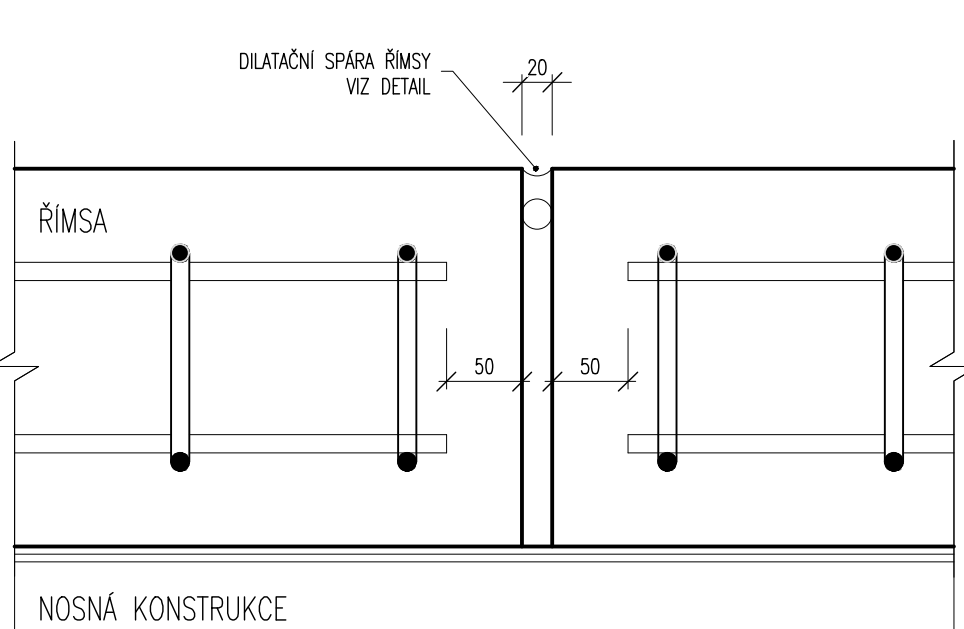


ŘEZ B-B - VODOROVNÝ, M 1:2  
BEZ ZKOSENÍ



DETAIL VL4 402.21, M 1:5

DILATAČNÍ SPÁRA ŘÍMSY



POZNÁMKY:

- VÝŠKOVÝ SYSTÉM Bpv
- POLOHOVÝ SYSTÉM JTSK
- DELKOVÉ KÓTY JSOU ZAKROUHLĚNÝ NA 5 mm
- ROZMĚRY SKRYTÝCH KONSTRUKCÍ JSOU ODHADNUTY
- PLOCHY VE STYKU SE ZEMINOU BUDOU OPATŘENY PENETRAČNÍM NÁTĚREM A DVOJITÝM ASFALTOVÝM IZOLAČNÍM NÁTĚREM
- ZKOSENÍ VŠECH OSTRÝCH HRAN 15/15 mm (POKUD NEJÍ UVEDENO)
- VEŠKERÉ DETAILY BUDOU PROVEDENY DLE PŘÍSLUŠNÝCH VL, POKUD NEJSOU ROZKRESLENY V PD.
- BETONY BUDOU PROVEDENY DLE ČSN EN 206-1
- BETON JE NUTNO V POČÁTEČNÍCH FÁZÍCH TUHNUTÍ A TVRDNUTÍ ŘÁDNĚ OŠETŘOVAT A OCHRAŇOVAT PŘED KLIMATICKÝMI VLIVY
- PŘED BETONÁŽÍ BUDOU DO BEDNĚNÍ KŘÍDEL VSAZENY PROSTUPY PRO DRENÁŽE
- PROVIZORNÍ PŘEVĚDĚNÍ VODY BUDE REALIZOVÁNO ZATRUBNĚNÍM TOKU TROUBOU DN 1000
- A PROVEDENÍM ZEMNÍ HŘÁŽKY NA VÝŠKOVÝM A HRADICÍ KONSTRUKCE NA VÝŠKOVÝM
- PŘED ZAHÁJENÍM ZEMNÍCH PRACÍ BUDOU VYTÝČENY VEŠKERÉ INŽENÝRSKÉ SÍTĚ DOTČNÉ STAVBOU
- ZÁKLADOVÁ SPÁRA BUDE ŘÁDNĚ OČIŠTĚNA PŘEHUTĚNA A ODVODNĚNA

SO 201

|   |  |             |  |                |
|---|--|-------------|--|----------------|
| Zodpovědný projektant:                  | Ing. Milan Macko   | Milan Macko | Zhotovitel PD:   |                |
| Vypracoval:                             | Miroslav Macko   | Macko       | <b>MACKO</b>   |                |
| Objednatel:                             | Krajská správa a údržba silnic Vysočiny<br>Kosovská 1122/16, Jihlava |             | Mosty a konstrukce staveb  |                |
| Kraj:                                   | Kraj Vysočina  |             | Projekční a konstrukční kancelář   |                |
| Katastrální území:                      | Třeštice   |             | Pod Zámečkem 1406/28 500 12 Hrodec Králové<br>email: mostar@seznam.cz mobil: 602 563 245 |                |
| III/11262 Třeštice - most ev.č. 11262-2 |  |             | Datum:   | 11/2019        |
|   |  |             | Měřítko:   | 1:50,75,10,5,2 |
|   |  |             | Stupeň PD:   | PDPS           |
|   |  |             | Číslo zakázky:   | 06-2019        |
| NOVÝ STAV – PŮDORYS                     |  |             | D.1.2.1.   | 3              |